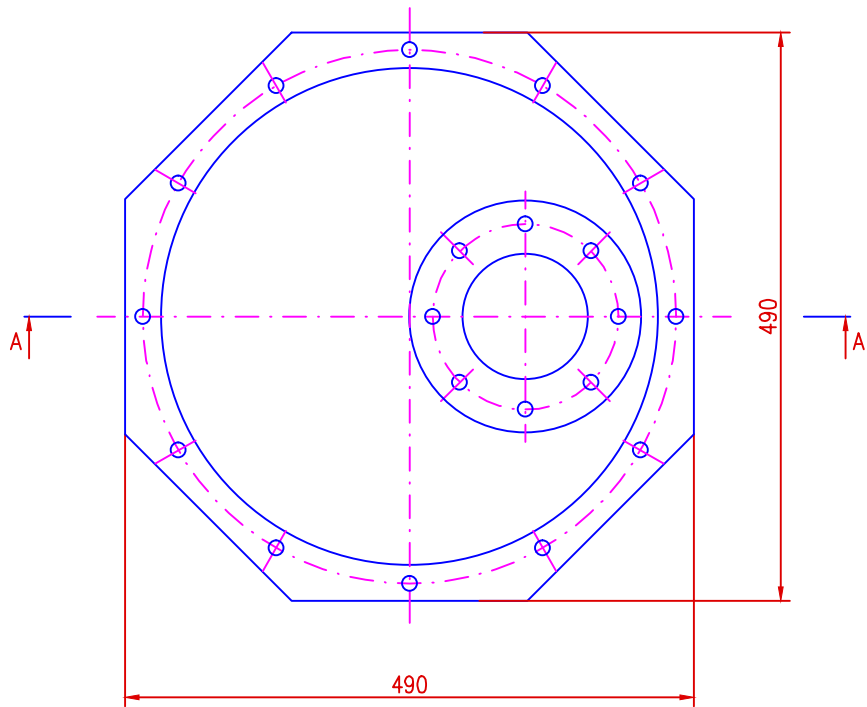
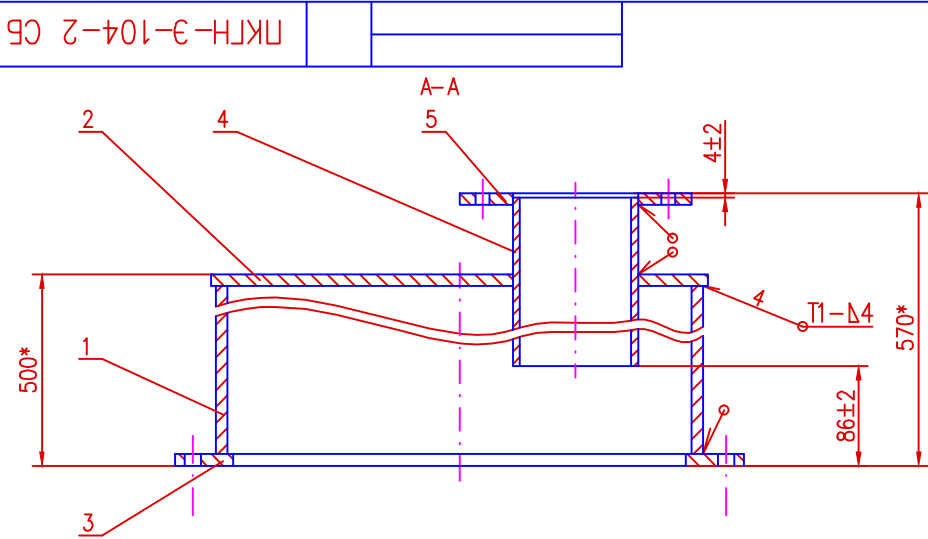


Перв. примен.	ПКГН-Э-104-2
Справ. #	

Инв. # подл.	Попр. и дата	Взам. инв. #	Инв. # субл.	Попр. и дата



1. *Размер для справок
2. Сварные швы по ГОСТ 5264-80, гидропрочные.
3. Изделие проверить на герметичность давлением воды 0,4 МПа.
4. Покрытие эмаль порошковая серая.
5. Остальные ТТ по ОСТ4ГО.070.015.

Изм.	Лист	# докум.	Попр.	Дата
Разраб.	Кладов			08.06
Пров.	Дулюнов			08.06
Т. контр.	Антошкин			08.06
Н. контр.				
Утв.	Яковлев			08.06

ПКГН-Э-104-2 СБ			
Корпус Сборочный чертеж	Лит.	Масса	Масштаб
			1:4
	Лист	Листов 1	